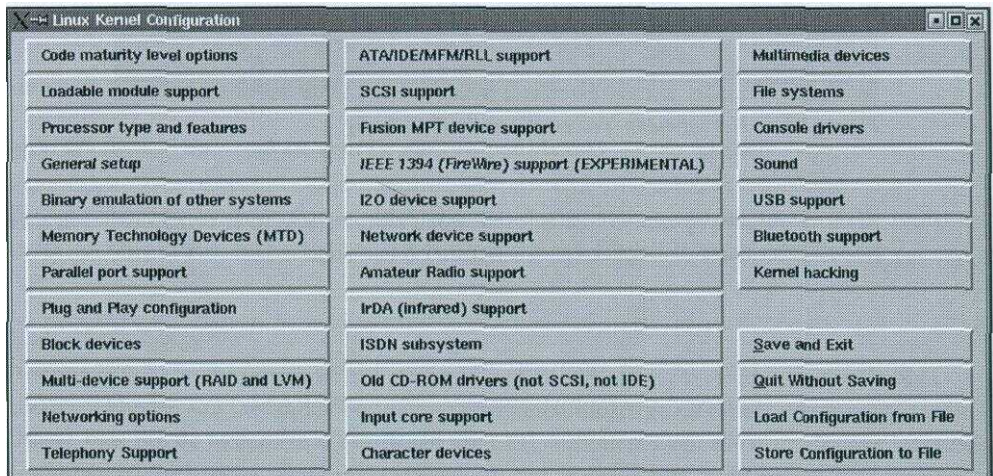


Figuur 1.3 Hel uiterlijk van 'make menuconfig'.

## make xconfig

Natuurlijk is de vorige 'make'-variant een stuk gebruikersvriendelijker, maar soms geven mensen de voorkeur aan een grafische gebruikersinterface zoals KDE of Gnome<sup>5</sup>. Dan komt deze optie goed van pas. In figuur 1.4 ziet u hoe de configuratie van de Linux kernel dan plaatsvindt.



Figuur 1.4 Het hoofdmenu van 'make xconfig'.