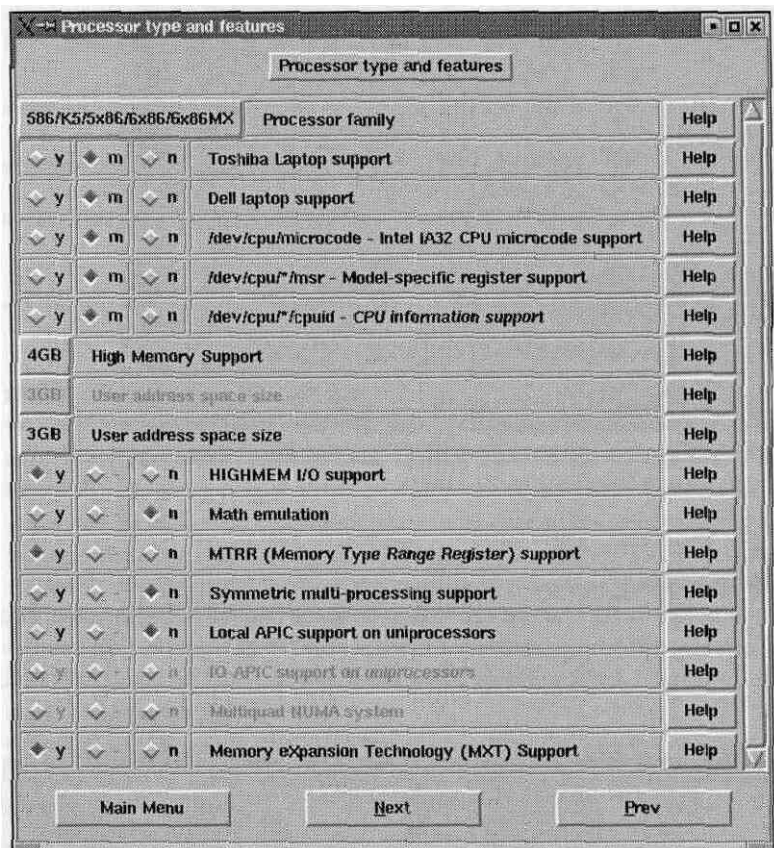


Als u vervolgens op een van de getoonde knoppen klikt, wordt het bijbehorende submenu geopend. Een voorbeeld daarvan toont figuur 1.5.



Figuur 1.5 Het submenu 'processor' van 'make xconfig'.

Als u vervolgens op een van de help-knoppen klikt, verschijnt er een redelijk uitgebreide en hopelijk verklarende helptekst, zoals figuur 1.6 laat zien.